

**Ihr Ansprechpartner:**  
Frau Alexandra Weber-Kertscher  
Rhein-Main Immobiliencenter  
Kantstr. 1  
55122 Mainz

Tel.: 06131/6227874  
Mobil: 0160-1180997

E-Mail: [weber.k@rmi-mainz.de](mailto:weber.k@rmi-mainz.de)  
Web: [www.rmi-mainz.de](http://www.rmi-mainz.de)



## Moderne Architektur- Neubauvorhaben im schönen Essenheim



Nieder-Olmer-Str. 40, 55270 Essenheim



externe Objnr	AWK-1527
Objektart	Haus
Objekttyp	Einfamilienhaus
PLZ	55270
Land	Deutschland
Ort	Essenheim
Wohnfläche	ca. 162 m <sup>2</sup>
Anzahl Zimmer	5
Grundstücksgröße	ca. 240 m <sup>2</sup>
Anzahl Badezimmer	2
Anzahl	2
Balkon/Terrassen	
Anzahl Stellplätze	2
Kaufpreis	580.000,00 €
Stellplatzanzahl	2
Provisionsfrei	Ja
Baujahr	2021
Zustand	projektiert
Bebaubar mit	Einfamilienhaus
Energieausweis	es besteht keine Pflicht!
Befuerung	Luft/wasser Wärmepumpe
Heizungsart	Fußbodenheizung
Stellplatzart	Stellplatz im Freien
Terrasse	Ja
Unterkellert	Nein
Etagenzahl	3
Verfügbar ab (Text)	nach Absprache

## Beschreibung

Die familienfreundliche Architektur gepaart mit der Lebensqualität in Essenheim machen dieses Haus zum perfekten Wohngenuss.

Die moderne und durchdachte Architektur in Kombination mit der begehrten Lage machen dieses Objekt zu einer sicheren Investition in Ihre Zukunft.

Noch können Sie mitgestalten und Ihren Wünschen freien Lauf lassen, denn der Neubau dieser Doppelhaushälften beginnt erst in Kürze. Also schnell sein und sich perfekt beraten lassen.

Die Bauausführung kann auch in der ökologischen Variante gewählt werden.

Ein Musterhaus in Bodenheim mit der Massivholzbauweise steht zur Verfügung.



## Lage

Die beliebte Weinbaugemeinde Essenheim mit seinen ca. 3500 Einwohnern liegt südlich von Mainz inmitten von Weinbergen und Feldern. Essenheim bietet viele Freizeitmöglichkeiten und ist durch die vielen hier angesiedelten landwirtschaftlichen Höfen weithin bekannt. Die Nähe zum ZDF, und hervorragende Verkehrsanbindung (A 63, A 60) in alle Richtungen, sowie die schnelle Erreichbarkeit der Mainzer Innenstadt (auch mit Stadtbusanbindung) machen Essenheim mit seinem alten Ortskern, dem regen Vereinsleben und seinen vielen Weinlokalen und Straußwirtschaften zu einem beliebten Wohndomizil vor den Toren der Landeshauptstadt.

Essenheim gehört zu der Verbandsgemeinde Nieder-Olm.

---

## Ausstattung Beschreibung

- Massivbauweise
- Festpreisgarantie
- Bauzeitgarantie
- Planung, Bodengutachten, Statik, Energienachweis
- Ausführung gemäß neuester Energiesparverordnung
- Fenster mit Dreifachverglasung
- Modernste Heiztechnik und Fußbodenheizung
- Ansprechende Architektur
- Große, attraktive, helle Räume mit sinnvoller, individueller Gestaltung des Grundrisses und optimaler Raumausnutzung

---

## Sonstige Angaben

### ANSPRECHPARTNER

Frau Alexandra Weber-Kertscher freut sich auf Ihren Anruf Tel.: 06131-6227874 oder 0160-1180997

### RMI-Marktplatz

Mit der Internetplattform RMI-Marktplatz lösen Sie alle Probleme RUND UM DIE IMMOBILIE. Hier erfahren Sie als Erster, wenn eine neue Immobilien von uns vorgestellt wird, bevor wir damit an die Öffentlichkeit gehen. Ebenso stehen Ihnen hier unsere Experten aus den Bereichen Finanzierung, Rechtsberatung, Steuerberatung, Handwerk, Umzug, Versicherungen und Vermögensberatung zur Seite. Registrieren Sie sich kostenlos unter [www.RMI-Marktplatz.de](http://www.RMI-Marktplatz.de) und genießen Sie alle Vorteile.

### WICHTIGER HINWEIS

Wenn Sie Ihr Haus oder Ihre Wohnung im Rhein-Main Gebiet verkaufen möchten, dann sind wir ein starker Partner für Ihre Immobilie - mit allem, was dazu gehört.

Genießen Sie das gute Gefühl, einen verlässlichen Partner an Ihrer Seite zu haben, der Sie von der Bewertung des Objektes, über die Finanzierung bis zum notariellen Kaufvertrag, kompetent begleitet.

Unsere Unabhängigkeit garantiert Ihnen eine objektive Beratung, die Einbeziehung und Berücksichtigung des gesamten Marktes und das Zugreifen auf vorhandene Kunden sowie unserem Immobiliennetzwerk.

**Ihr Ansprechpartner:**  
Frau Alexandra Weber-Kertscher  
Rhein-Main Immobiliencenter  
Kantstr.1  
55122 Mainz

Tel.: 06131/6227874  
Mobil: 0160-1180997  
E-Mail: [weber.k@rmi-mainz.de](mailto:weber.k@rmi-mainz.de)  
Web: [www.rmi-mainz.de](http://www.rmi-mainz.de)



Immobilien sind nicht einfach nur Objekte. Sie sind die Grundlage einer wirtschaftlichen Existenz, eine Altersvorsorge, ein lieb gewonnenes Zuhause oder auch eine gewinnbringende Kapitalanlage. Wir betreuen Ihr kleines Appartement genauso engagiert wie Ihr großes Anwesen - Effizient, seriös und bodenständig.  
Kontaktieren Sie uns. Wir stehen Ihnen jederzeit gerne beratend zur Seite.

---

## **Rechtshinweis**

Da wir Objektangaben nicht selbst ermitteln, übernehmen wir hierfür keine Gewähr. Dieses Exposé ist nur für Sie persönlich bestimmt. Eine Weitergabe an Dritte ist an unsere ausdrückliche Zustimmung gebunden und unterbindet nicht unseren Provisionsanspruch bei Zustandekommen eines Vertrages. Alle Gespräche sind über unser Büro zu führen. Bei Zuwiderhandlung behalten wir uns Schadenersatz bis zur Höhe der Provisionsansprüche ausdrücklich vor. Zwischenverkauf ist nicht ausgeschlossen.

**Ihr Ansprechpartner:**  
Frau Alexandra Weber-Kertscher  
Rhein-Main Immobiliencenter  
Kantstr.1  
55122 Mainz

Tel.: 06131/6227874  
Mobil: 0160-1180997

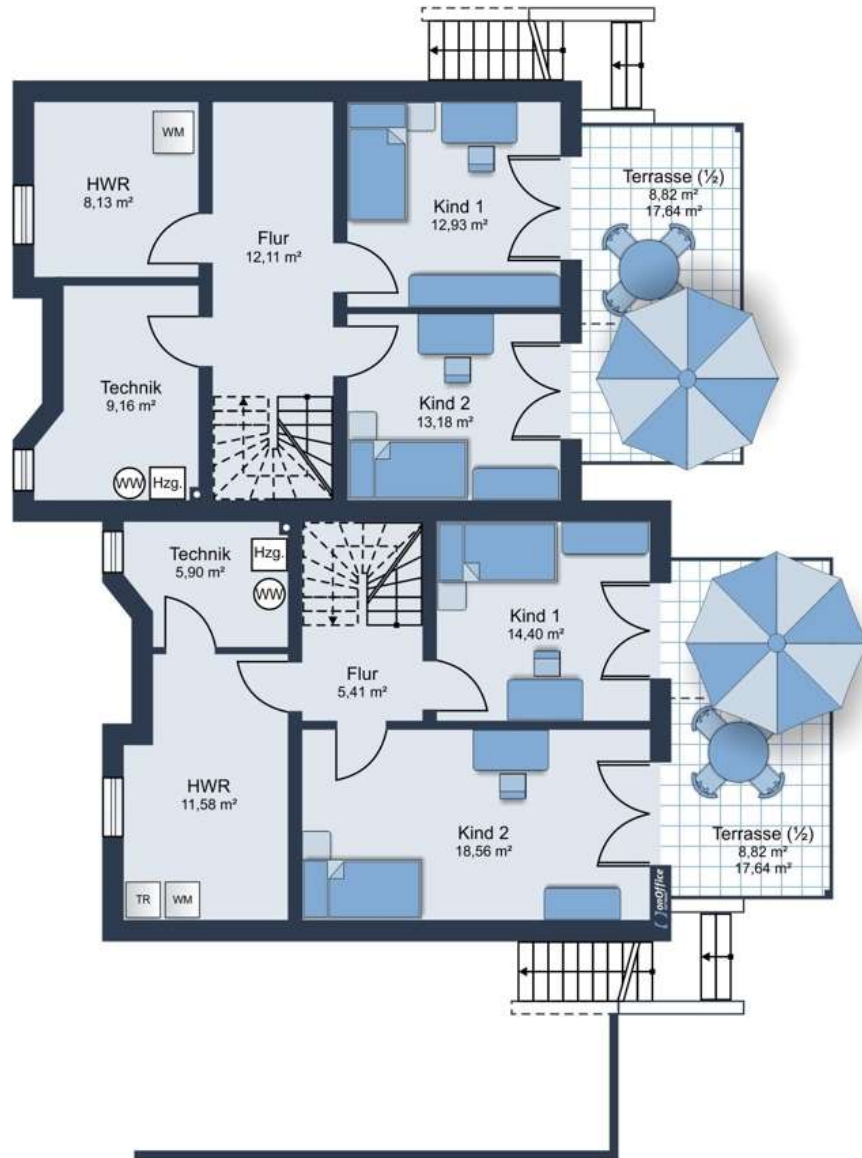
E-Mail: [weber.k@rmi-mainz.de](mailto:weber.k@rmi-mainz.de)  
Web: [www.rmi-mainz.de](http://www.rmi-mainz.de)



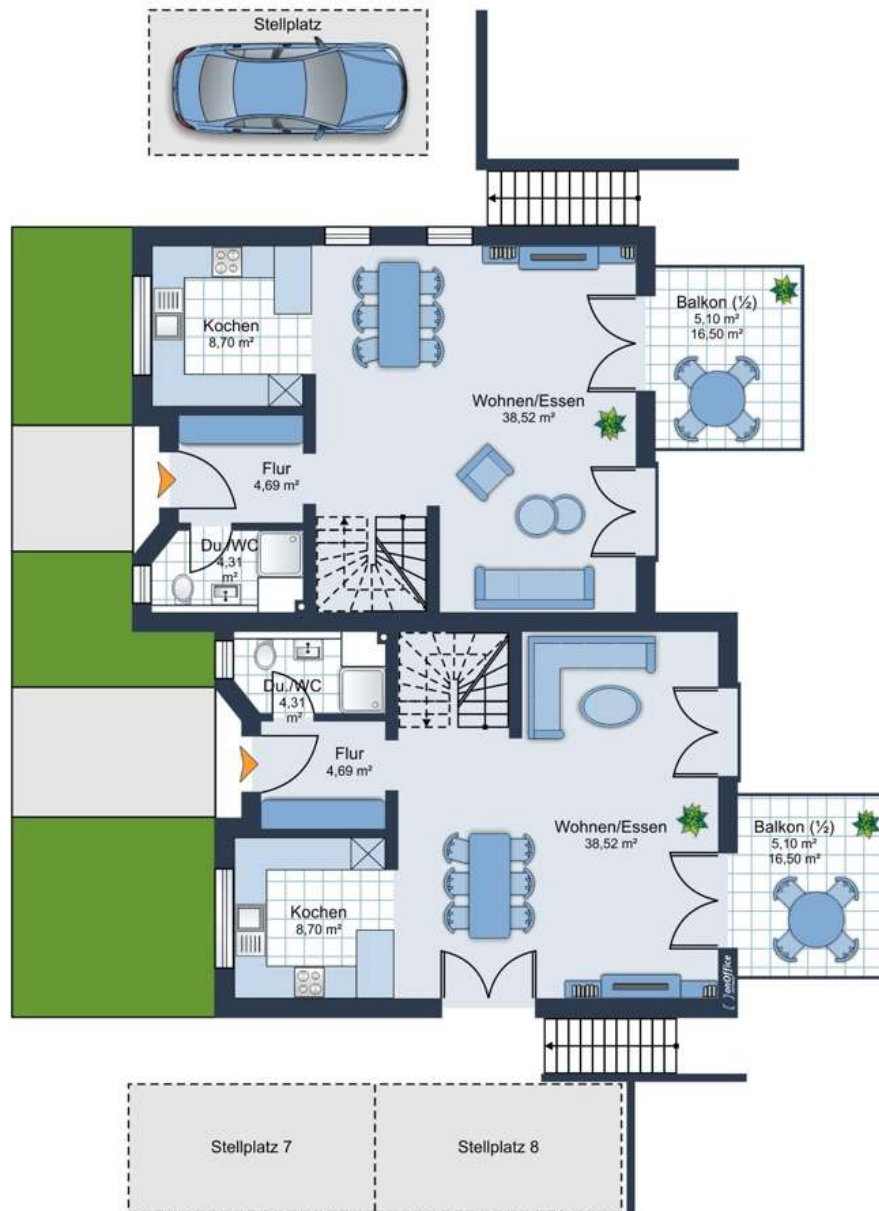
Ansicht Nieder-Olmer Straße



Vogelperspektive Nieder-Olmer-Str

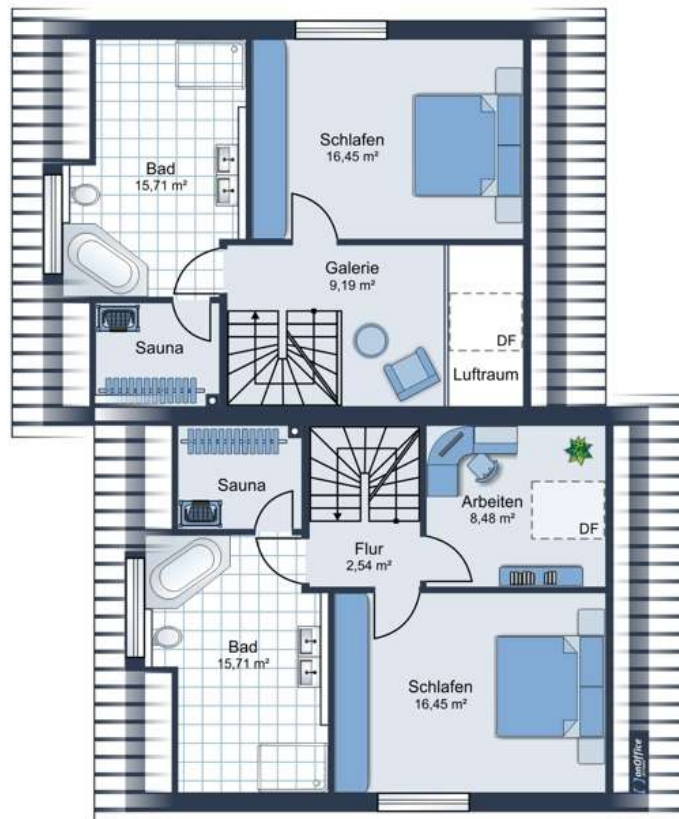


Gartengeschoß



Erdgeschoss

Erdgeschoß



Dachgeschoss

Dachgeschoß



**Ihr Ansprechpartner:**  
Frau Alexandra Weber-Kertscher  
Rhein-Main Immobiliencenter  
Kantstr.1  
55122 Mainz

Tel.: 06131/6227874  
Mobil: 0160-1180997

E-Mail: [weber.k@rmi-mainz.de](mailto:weber.k@rmi-mainz.de)  
Web: [www.rmi-mainz.de](http://www.rmi-mainz.de)

